

## Passerelle

# Bachelor of Science FH in Wirtschaftsrecht

Verkürzte  
Anschluss-  
möglichkeit  
zum Bachelor  
FH

Für Absolventinnen und Absolventen eines eidg. Fachausweises «Fachfrau/-mann Finanz- und Rechnungswesen» und «Treuhänderin / Treuhänder»

**Dank Ihrem eidg. Fachausweis können Sie innerhalb von nur sieben Semestern einen Fachhochschulabschluss in Wirtschaftsrecht erlangen.**

Der Studiengang befähigt Sie dazu, verantwortungsvolle Positionen an der Schnittstelle von Recht und Wirtschaft zu übernehmen und kann an der Kalaidos Fachhochschule berufs- und familienbegleitend absolviert werden. Im Studium erlernen Sie ein interdisziplinäres Verständnis von Recht und Wirtschaft, das sich stark an der Berufspraxis orientiert.

Die Nachfrage nach Wirtschaftsjuristinnen und Wirtschaftsjuristen ist hoch. Branchen, die typischerweise grossen Bedarf an Rechtsexpertinnen und Rechtsexperten mit einem ausgeprägten Sinn für ökonomische Zusammenhänge haben, sind die Unternehmensberatung, Finanzdienstleistungen und Versicherungen, Industrie und Dienstleistungen, die öffentliche Verwaltung und Verbände. Namentlich für Kaderpositionen oder verantwortungsvolle Stellen im Bereich Compliance sind Fachkräfte gesucht, die sich effizient in neue Spezialfragen und Sachgebiete einarbeiten und betriebswirtschaftliche und juristische Kompetenzen optimal verbinden.

Nach erfolgreichem Abschluss des Studiums haben Sie weiterführende Anschlussmöglichkeiten auf universitärer Masterstufe.

## Vorteile für Studierende und Arbeitgebende

- Dozierende aus der Praxis mit fundierter fachlicher, methodischer und didaktischer Kompetenz
  - Praxis- und transferorientierte Lehre
  - Geringe bis keine Lohneinbussen für Studierende, da hohes Arbeitspensum möglich
  - Uneingeschränkte Verfügbarkeit für Arbeitgebende, da kein Unterricht während allgemeiner Arbeitszeit
  - Hybrider Unterricht: Wahl zwischen Studium im Livestream oder vor Ort (betrifft wirtschaftswissenschaftliche Module), Online-Übertragung als Ergänzung des Präsenzunterrichts (betrifft rechtswissenschaftliche Module)
  - Zeitlich gestaffelte Prüfungen und modularer Studienaufbau
  - Hoher Servicegrad und individuelle Begleitung durch die persönlichen Ansprechpersonen
- Umfassendes Career und Leadership Development Programm in Zusammenarbeit mit Swiss Leaders

## Kontakt

### Studienberatung



Sebastian Attiger  
Bildungsberater  
044 307 38 92  
studienberatung@kalaidos-fh.ch

### Programmleitung



Besa Alija  
Programmleiterin  
044 307 38 52  
besa.alija@kalaidos-fh.ch

## Zahlen und Fakten

### Abschluss

Bachelor of Science Kalaidos FH in Wirtschaftsrecht

### Start

1-mal pro Jahr (Apr, KW 16)

### Dauer

Sieben Semester

### ECTS-Punkte

180

### Gebühr

CHF 990 pro Monat

### Anerkennung

Eidgenössisch akkreditierte Fachhochschule

### Unterrichtstage

Dienstag-/Donnerstagabend (17:30-21:00 Uhr) und/oder Samstag (8:30-16:30 Uhr)

## Inhalt und Aufbau des Studiums

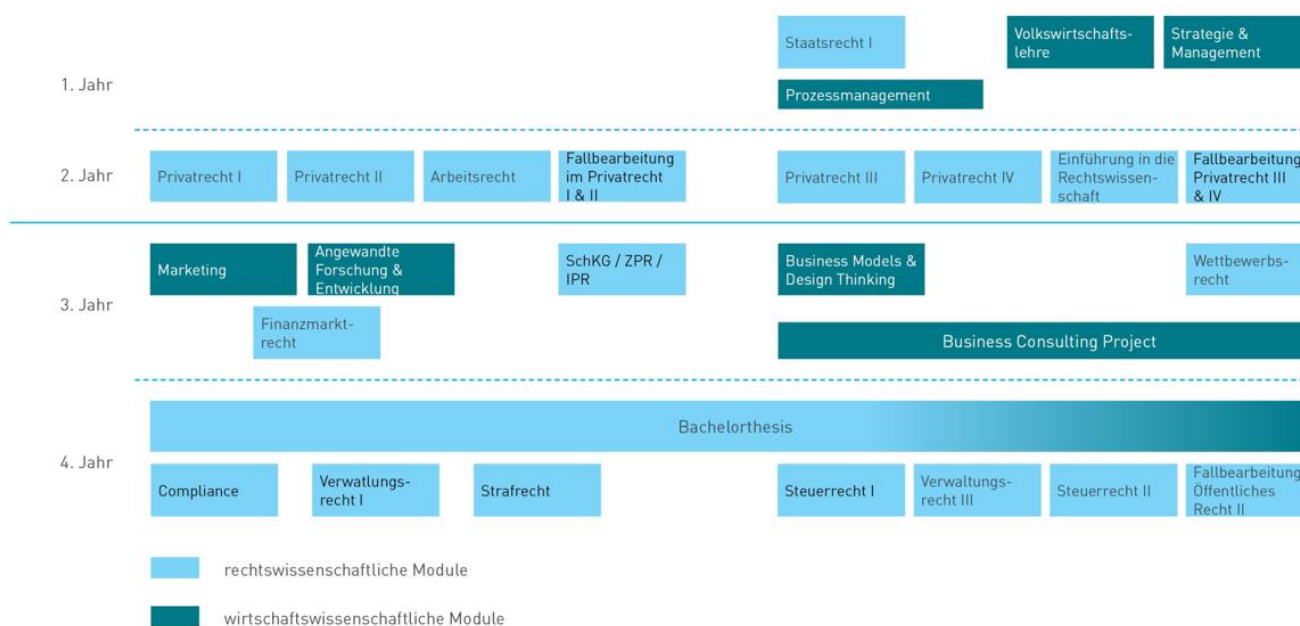
Der Schwerpunkt des Studiums liegt auf der juristischen Ausbildung. Die rechtswissenschaftlichen Module fokussieren auf die Anwendung im Unternehmensumfeld. Es erfolgt eine intensive Auseinandersetzung mit den Kerngebieten des Wirtschaftsrechts sowie mit der juristischen Methodik und Arbeitsweise. Das vermittelte juristische Wissen wird im Rahmen von Fallbearbeitungen praktisch umgesetzt und vernetzt. Die wirtschaftswissenschaftlichen Module ergänzen und vertiefen die betriebswirtschaftlichen Kompetenzen, die Sie während Ihrer Fachausbildung erworben haben. Sie erlernen zentrale Managementkompetenzen und ganzheitliche Problemlösungsansätze für spezifische Markt- und Unternehmenssituationen. Gegen Ende des Studiums erarbeiten Sie nach wissenschaftlichen Erfordernissen Ihre Bachelor Thesis zu einem individuell wählbaren Thema.

Die Grundlagen der Studieninhalte eignen Sie sich im begleiteten Selbststudium an. Diese didaktische Methode erlaubt es Ihnen, Aufwand, Zeit, Ort und Tempo Ihres Lernens an Ihre persönlichen Bedürfnisse anzupassen. Im Unterricht wird der vorbereitete Stoff mit Dozierenden aus der Praxis transferorientiert weiterbearbeitet und vertieft.

## Passerelle

### Bachelor of Science FH in Wirtschaftstrecht

Für AbsolventInnen eines eidg. Fachausweises „Fachfrau /-mann in Finanz- und Rechnungswesen“ und „Treuhänderin / Treuhänder“



## Zulassungsbedingungen

- Eidg. Fachausweis Fachfrau/-mann in Finanz- und Rechnungswesen
- Eidg. Fachausweis Treuhänder/in
- Eidg. Höhere Fachprüfung Expertin/Experte in Rechnungslegung und Controlling
- Eidg. Höhere Fachprüfung Treuhandexpertin/-experte

Weitere Zulassungswege und detaillierte Informationen zu den Zulassungsvoraussetzungen finden Sie auf der [Informationsseite des Fachbereichs Recht](#).