

# Personalentwicklung & Projektmanagement Certificate of Advanced Studies (CAS FH)



Dieses CAS vermittelt den Studierenden im Bereich des Human Resource Management die Maßnahmen der Personalentwicklung, verbunden mit dem Innovations- und Projektmanagement. Die Studierenden erlernen Businesspartner-Modelle mit Leistungsorientierung, internationales Human Resource Management und Entwicklungspläne für das Personal einer Organisation.



## Fakten und Zahlen

Abschluss	CAS FH in Personalentwicklung und Projektmanagement
Anerkennung	Die Kalaidos Fachhochschule ist eidgenössisch akkreditiert
ECTS-Punkte	10 ECTS
Präsenz	Keine Präsenz, Unterstützung durch Fachdozierende, 100 % Berufstätigkeit möglich
Sprache	Deutsch
Ausbildungsgebühr	Im EMBA-/MBA- und MAS-Programm inbegriffen, Einzelbuchung 4'900 CHF
Beginn	Jederzeit
Leistungsnachweis	Hausarbeit

## Vorteile für Sie als Studierende

- Zeitlich flexible Weiterbildung auf Hochschulniveau mit anerkanntem Hochschul-Abschlusstitel
- Ansprechpartner ausserhalb der Bürozeiten mit dem Service einer privaten Fachhochschule
- Keine Unterrichtspräsenz und freie Zeiteinteilung im Studium, freie Vorgehensweise in der Abfolge

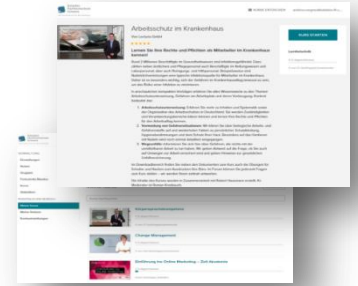
## Ablauf und Begleitung

Alle Vorlesungen und Lernmaterialien werden im Online-Campus "KMUnity" zur Verfügung gestellt. Es gibt hinterlegte Podcasts und Optionen zum persönlichem Austausch mit dem Dozierenden. Alle Veranstaltungen werden aufgezeichnet und stehen als Download zur Verfügung. Die Studienunterlagen sowie vom Dozenten zur Verfügung gestelltes Zusatzmaterial und Vorlagen können ebenfalls im Lernraum abgerufen werden.

## Verwendete Technologien und Kooperationspartner

In unserem individualisierten und hochmodernen Lernraum KMUnity erhalten Sie Übersichten und Zusammenfassungen Ihrer Module. Sie können Ihren Lernstand abfragen und finden eine Auflistung der wichtigsten Termine, Hilfestellungen, unterstützende Dokumente sowie Vorlagen. Unser Kooperationspartner, die KMU Akademie und Management AG stellt diesen Lernraum zu Verfügung und unterstützt Sie in medialen Fragen ebenso, wie in administrativen.

Optionale Termine bieten Ihnen die Möglichkeit, in persönlichen Kontakt mit den Dozierenden zu treten sowie ein portables Tool und individuellen TechniksUPPORT zu nutzen.

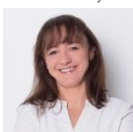


## Aufbau und Inhalt des Studiums

<b>Kursziel</b>	<p>Die Studierenden</p> <ul style="list-style-type: none"> <li>• untersuchen Personalentwicklungspläne und moderne Beschäftigungsmodelle mit speziellem Augenmerk auf den interkulturellen und globalen Kontext</li> <li>• durchleuchten Internationales Human Resource Management und führen dieses auch in Führungsposition durch</li> <li>• erkennen die Wichtigkeit von Innovations- und Projektmanagement und können diese auch dementsprechend umsetzen</li> <li>• identifizieren die wesentlichen Aspekte für kurz- und langfristige Entscheidungen und können die dafür relevante Information festlegen und nutzen</li> <li>• erkennen die Notwendigkeit der Leistungsorientierung und Individualisierung und können diese auf Personalentwicklung und Beschäftigung beziehen</li> </ul>
<b>Lernziele</b>	<p>Nach Abschluss des CAS sollten die Studierenden in der Lage sein</p> <ul style="list-style-type: none"> <li>• die wichtigsten modernen Werkzeuge der Personalentwicklung zu verwenden, um innovative Modelle zur Umsetzung zu bringen</li> <li>• sämtliche durchgeführten Aktivitäten zu evaluieren, zu messen und über das Innovations- bzw. Projektmanagement eine effiziente, soziale und kulturelle der Organisation angepasste Personalpolitik zu steuern</li> <li>• in den einzelnen Managementbereichen leistungsorientierte und individuelle Konzepte zur Erreichung der Organisationsziele zu entwickeln</li> </ul>
<b>Studieninhalte</b>	<ul style="list-style-type: none"> <li>• Personalentwicklungspläne</li> <li>• Businesspartner-Modelle</li> <li>• Projektmanagement in Bezug auf Personal</li> <li>• Innovationsmanagement in Bezug auf Personal</li> <li>• Internationales Human Resource Management</li> <li>• Leistungsorientierung und Individualisierung von Beschäftigungsmodellen</li> </ul>

Das CAS kann mit weiteren CAS oder DAS für ein Masterstudium (MAS, E/MBA) angerechnet werden. Die hierfür benötigten 2 CAS oder 1 DAS können Sie frei aus dem Onlineangebot mit über 50 weiteren CAS auswählen und absolvieren. Dasselbe gilt für ein Teilpräsenzstudium. Wir prüfen bei jeder CAS-Zulassung die spätere Möglichkeit zu einem Masterstudium, so dass Ihnen diese Option offen bleiben kann. Informieren Sie sich hierzu gerne bei uns.

## Kontakt, Beratung und Anmeldung



**Mirjam Gfeller**  
Program Managerin  
E-Mail: mirjam.gfeller@kalaidos-fh.ch  
Tel: +41 44 200 19 61

Kalaidos Fachhochschule Schweiz AG  
Institut für Distance Learning  
Jungholzstrasse 43, CH-8050 Zürich  
www.kalaidos-fh.ch