

CAS FH in Leadership Visana

Ausgangslage

Visana verfügt über ein bereits etabliertes internes Weiterbildungsprogramm mit umfangreichen Entwicklungsmöglichkeiten. Im Bereich Führung werden obligatorische und freiwillige Seminare für neue und erfahrene Führungspersonen durchgeführt. In Zusammenarbeit mit der Kalaidos Fachhochschule bietet Visana seit 2018 die Möglichkeit an, basierend auf diesen Seminaren einen firmeninternen CAS FH in Leadership mit 15 ECTS zu absolvieren.

Ziele

Die Teilnehmenden der internen Führungsausbildung erhalten die Möglichkeit eines CAS-Abschlusses

Das CAS ist modular aufgebaut und der individuelle Studienplan kann je nach Erfahrung und Arbeitsumfeld der Teilnehmenden angepasst werden

Die Teilnehmenden setzen sich mit allgemeinen Führungsthemen, den Visana-Führungsprozessen sowie der Führungskultur auseinander

Gelerntes aus Selbststudium und Präsenzunterricht wird unmittelbar in den Führungsalltag bei Visana transferiert

Produkt

Bestehende, Visana-interne Führungsseminare wurden validiert und bilden die Basis für das CAS

Neue oder angepasste Führungsseminare können laufend integriert werden

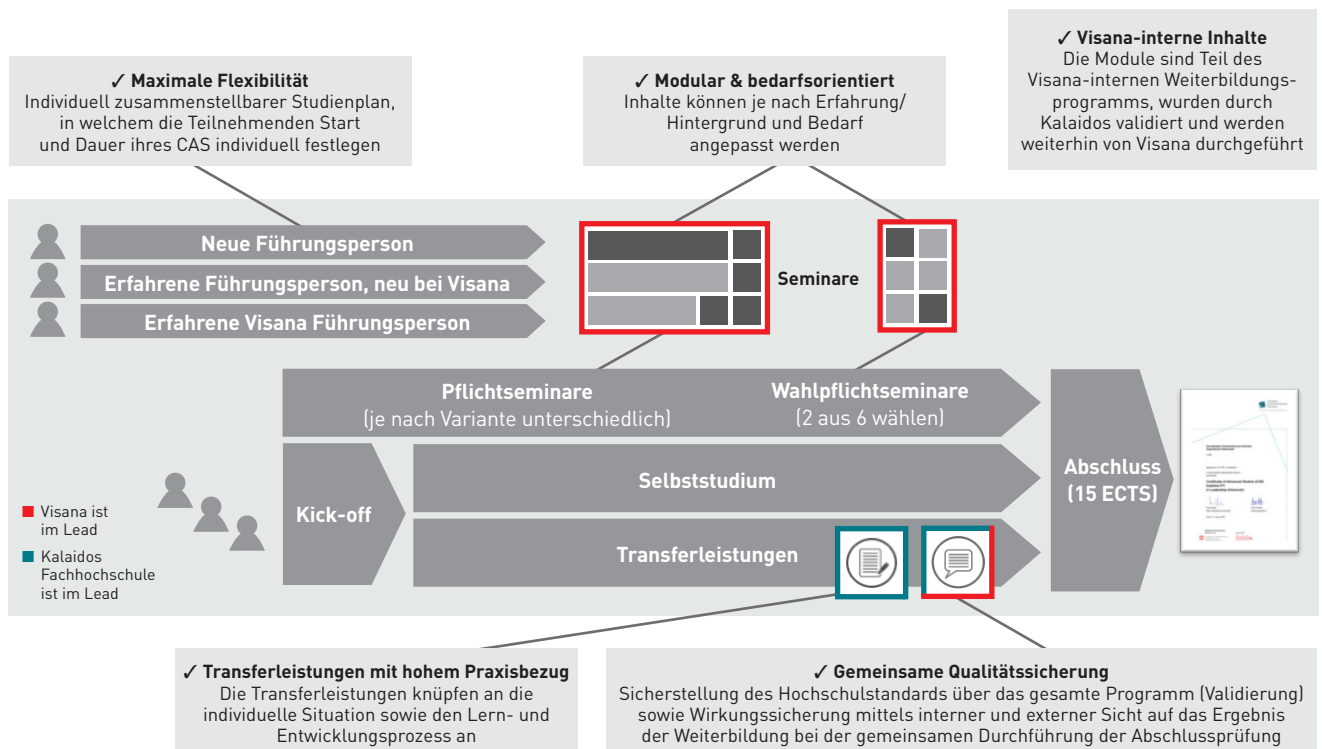
Für die drei Zielgruppen «neue Führungspersonen», «Erfahrene Führungspersonen, die neu bei Visana arbeiten» und «erfahrene Visana Führungspersonen» unterscheiden sich die Pflichtseminare – damit wird die Führungserfahrung berücksichtigt

Mit zwei Wahlpflichtmodulen wird der individuelle Studienplan ergänzt – dies ermöglicht die gezielte Entwicklung von im Arbeitsumfeld relevanten Kompetenzen

Die zeitliche Abfolge der Seminare wird mit der Personalentwicklung Visana besprochen und im individuellen Studienplan festgehalten – je nach Anzahl bereits besuchter Seminare sowie beruflicher Herausforderungen kann das Studium schneller oder langsamer absolviert werden

Im Selbststudium werden wichtige Grundlagen und Modelle erarbeitet – zur Unterstützung des systematischen Transfers in den Arbeitsalltag

Als Leistungsnachweis werden die gesamten Erkenntnisse in schriftlichen Transferarbeiten festgehalten – bezüglich der eigenen Führungspersönlichkeit sowie zur Umsetzung eines Führungsvorhabens



CAS FH in Leadership Hirslanden

Ausgangslage

Hirslanden verfügt über ein internes Führungsentwicklungsprogramm, welches von allen Führungskräften innerhalb von 12 Monaten nach Funktionsübernahme besucht wird. Für interessierte Führungskräfte sollte aufbauend auf diesem Programm die Möglichkeit bestehen, einen anerkannten Abschluss zu erlangen. In Zusammenarbeit mit der Kalaidos Fachhochschule bietet Hirslanden seit 2016 die Möglichkeit an, zusätzlich zum Führungsentwicklungsprogramm einen firmeninternen CAS FH in Leadership mit 10 oder 15 ECTS zu absolvieren.

Ziele

Dem Bedürfnis der Führungskräfte nach einem auf dem externen Arbeitsmarkt anerkannten Abschluss Rechnung zu tragen

Ablösung von anderen extern besuchten Führungskursen und dadurch verstärkter Fokus auf Hirslanden-spezifische Themen/Inhalte

Flexible Kombinationen für verschiedene Laufbahnen bei Hirslanden

Stärkung des Branchen- und Strategieverständnisses sowie der Führungsqualität und Förderung der Klinik-übergreifenden Vernetzung

Produkt

Bestehendes Führungsentwicklungsprogramm wurde validiert und bildet die Basis für das CAS. Es werden 3 von 4 Seminaren besucht – angepasst an die Laufbahn der Teilnehmenden bei Hirslanden

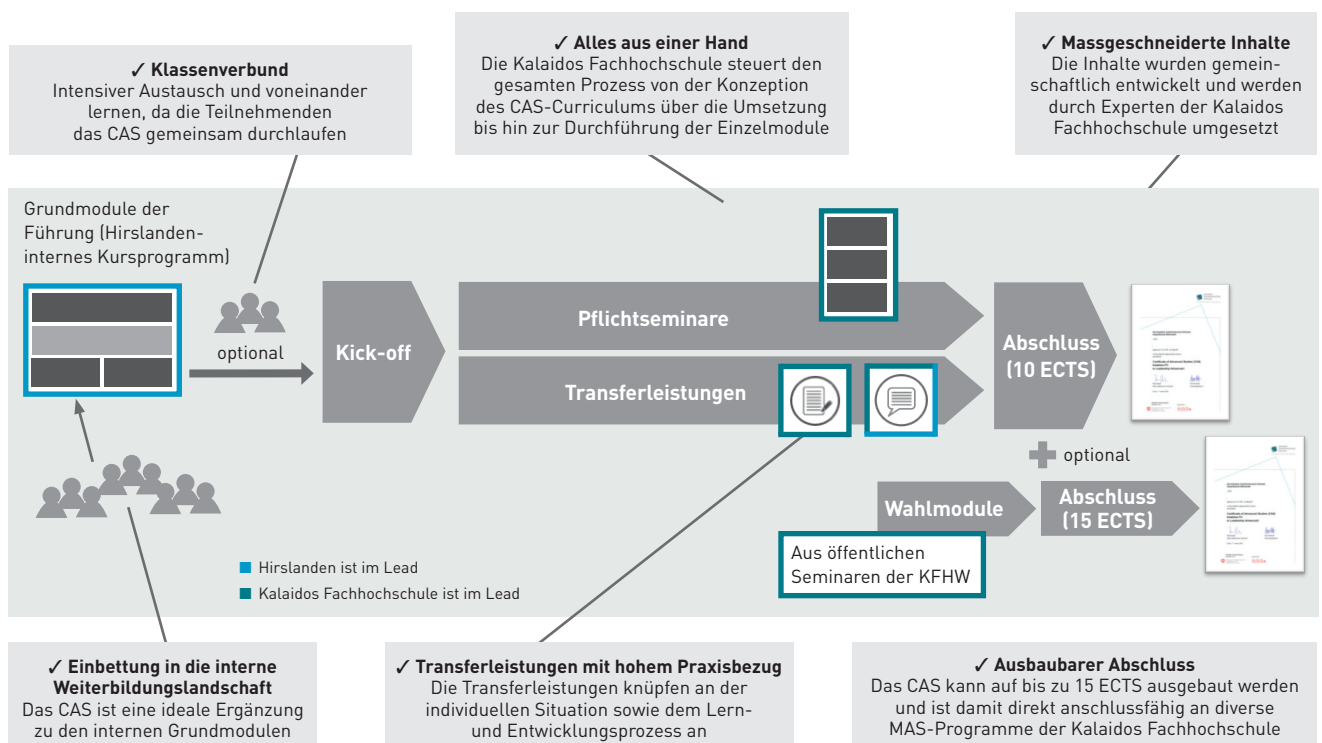
Führungskräfte, welche innerhalb der letzten maximal 24 Monate das Programm absolviert haben, können in das CAS einsteigen

Das CAS wird im Klassenverbund durchlaufen, d. h. Kick-off, Pflichtseminare und Abschluss werden gemeinsam besucht

Die aufbauenden CAS-Bausteine wurden durch die Kalaidos Fachhochschule in Absprache mit Hirslanden entwickelt und werden durch die Kalaidos Fachhochschule umgesetzt und durchgeführt

Im Rahmen der Leistungsnachweise wird die eigene Entwicklung und der Transfer in den Alltag gefördert, indem die Erkenntnisse aus dem Lehrgang systematisch integriert und angewendet werden – die individuelle Reflexionskompetenz wird gestärkt und Führungsthemen werden bewusst angepackt

Möglichkeit, das CAS-Zertifikat über 10 ECTS auf 15 ECTS auszubauen: Die Teilnehmenden kombinieren zusätzliche Module aus den Angeboten der Kalaidos Fachhochschule Departement Gesundheit und Departement Wirtschaft und profitieren dabei von einer grossen Themenvielfalt zur individuellen Wahl



CAS FH in Leadership Advanced SBB CFF FFS

Ausgangslage

Die SBB bietet ihren Führungskräften im mittleren Kader (mit indirekter und z.T. direkter Führung) die Möglichkeit, ihre Kompetenzen für ihre anspruchsvolle Rolle aufzubauen, zu stärken und vertiefen. In Zusammenarbeit mit der Kalaidos Fachhochschule wurde das bereits bestehende Leadership Development Programm überarbeitet und erweitert. Mit dem gemeinsam entwickelten Angebot haben Führungskräfte aus dem mittleren Kader der SBB seit 2018 die Möglichkeit, ein firmenspezifisches CAS FH in Leadership Advanced mit 15 ECTS zu absolvieren.

Ziele

Ablösung und Erneuerung des bestehenden Führungsentwicklungsprogramms

Führungskräften optional die Möglichkeit geben, mittels Zusatzmodulen und Leistungsnachweisen ein Hochschulzertifikat zu erlangen

Aufbau einer soliden Basis von fachlichen, persönlichen, sozialen und methodischen Führungskompetenzen und Führungswerkzeugen mit maximalem Bezug zu Strategie, Kultur und Kompetenzmodellen der SBB

Praxisnahe Lernumgebung und Inhalte, Gelerntes aus Selbststudium und Präsenzunterricht wird unmittelbar in den Führungsalltag bei SBB transferiert

Produkt

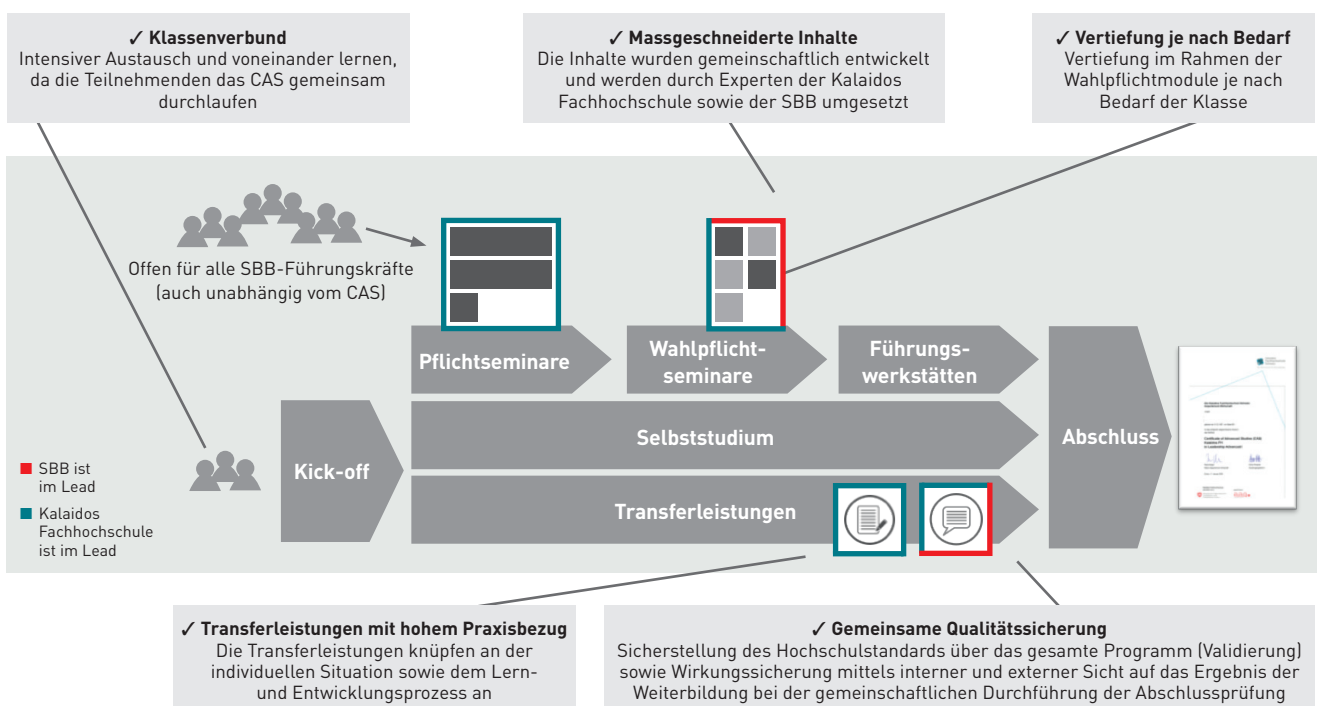
Es wurden 2 Grundmodule und 4 Vertiefungsmodule durch die Kalaidos Fachhochschule in Absprache mit der SBB neu entwickelt – diese werden im Lehrgang mit bereits bestehenden SBB-internen Angeboten kombiniert, welche durch die Kalaidos Fachhochschule validiert wurden

Die Grundmodule beinhalten die zentralen Inhalte für das mittlere Kader der SBB und können unabhängig vom CAS besucht werden – alle weiteren Bestandteile des CAS-Curriculums werden im Klassenverbund durchlaufen

Jede CAS Klasse entscheidet selbst, welche Themen sie im Studienverlauf vertiefen will (Wahlpflichtseminare) – dazu wählt sie zwei Angebote aus einer Liste von 5 Seminaren

Parallel zu den Seminartagen organisieren die Teilnehmenden in Gruppen 3 Leadershipwerkstätten (je ½ Tag), in denen herausfordernde Situationen aus dem Führungsalltag gemeinsam bearbeitet und ausgewählte Themen vertieft werden – dazu werden von Teilgruppen praxisnahe Inputs und Übungen vorbereitet, die einen Mehrwert im Führungsalltag der KollegInnen generieren sollen

Als Leistungsnachweis werden die gesamten Erkenntnisse in schriftlichen Transferarbeiten festgehalten – bezüglich der eigenen Führungspersönlichkeit sowie zur Umsetzung eines Führungsvorhabens



CAS FH in Future Banking

Ausgangslage

Die Bankbranche befindet sich in einem dynamischen und komplexen Umfeld. Damit verändern sich auch die Anforderungen an Mitarbeitende im Banking. Die Kalaidos Fachhochschule hat basierend auf dem BLKB-Kompetenzmodell Module zur Weiterentwicklung der Fachkompetenzen sowie Individual- und Sozialkompetenzen ausgearbeitet. Im Rahmen dieses gemeinsam entwickelten Angebots haben Fachkräfte der BLKB die Möglichkeit, ein firmenspezifisches CAS FH in Future Banking mit 15 ECTS zu absolvieren.

Ziele

Ergänzung der internen Weiterbildungslandschaft mit Angeboten für Fachkräfte und Mitarbeitende der BLKB, mit optionaler Möglichkeit, ein Hochschul-Zertifikat zu erlangen.

Kompetenz- und Erfahrungsgewinn zugleich auf fachlicher und persönlicher Ebene und damit Erhöhung der internen und externen Arbeitsmarktfähigkeit.

Maximaler inhaltlicher Bezug zu Entwicklungen und Trends in der Bankbranche sowie zu Strategie, Kultur und Kompetenzmodell der BLKB.

Praxisnahe Lernumgebung und Inhalte, Gelerntes wird unmittelbar in den Alltag bei der BLKB transferiert.

Erweiterung des Netzwerkes zwischen Mitarbeitenden und Stärkung der bereichsübergreifenden Zusammenarbeit.

Produkt

In enger Zusammenarbeit mit der BLKB hat die Kalaidos Fachhochschule 4 Module zu Banking-Fachthemen (Trends und Veränderungen in der Bankbranche sowie neue Bankingmethoden) und 5 Module zur Steigerung der Individual- und Sozialkompetenzen (Problemlösungskompetenz, Change, Resilienz sowie Kommunikation) entwickelt.

Alle Module können unabhängig vom CAS einzeln besucht werden. Die weiteren Bestandteile des CAS-Curriculums werden im Klassenverbund durchlaufen.

Die Teilnehmenden wählen drei aus fünf Vertiefungsmodulen – dies ermöglicht die gezielte Entwicklung von im Arbeitsumfeld relevanten Kompetenzen.

Begleitend zu den Modultagen reflektieren die Teilnehmenden ihre Erfahrungen aus dem Arbeitsalltag für sich selbst (Lernjournal) sowie im Austausch mit ihren Lernpartnern (Peer-Coaching).

Die Teilnehmenden verfassen eine Transferarbeit zu einer aktuell für die BLKB relevanten Fragestellung und präsentieren Resultate und Handlungsempfehlungen vor einem internen Expertengremium.

Am Ende des CAS werden die individuellen Learnings und daraus resultierenden Ziele in einem Reflexionsgespräch diskutiert.

